

GEN 0.1 PREFACIO

PARTE 1 - GENERALIDADES (GEN)

1. Autoridad responsable de la Publicación de la Información Aeronáutica (AIP-CHILE) es la Dirección General de Aeronáutica Civil de Chile.
2. Documentos aplicables de la OACI
 - 2.1 La AIP-CHILE está elaborada de acuerdo con las normas y recomendaciones de Anexo 15 y Manual de los Servicios de Información Aeronáutica (DOC 8126/AN/872) de la OACI.
 - 2.2 Las diferencias con los Anexos y Documentos de OACI están detalladas en GEN 1.7.
 - 2.3 La AIP-CHILE constituye el manual básico de información aeronáutica y contiene información de carácter permanente. Se actualiza mediante un servicio de enmiendas.
3. Estructura de la AIP-CHILE e intervalo regular para las enmiendas
 - 3.1 Estructura de la AIP-CHILE Volumen I y AIP-CHILE Volumen II
 - 3.1.1 AIP-CHILE Volumen I está dividida en tres partes:
 - Generalidades (GEN) contiene información de carácter administrativo y explicativo;
 - En Ruta (ENR) contiene información relativa al espacio aéreo y a su utilización; y
 - Aeródromo (AD) contiene información relativa a los aeródromos y helipuertos, y su utilización.
 - 3.1.2 AIP-CHILE Volumen II, está dividida en dos partes:
 - Generalidades (GEN) contiene información de carácter administrativo y explicativo; y
 - Procedimientos relativos a las Cartas Aeronáuticas.

PART 1 - GENERALITIES (GEN)

1. *The authority responsible for the Aeronautical Information Publication (AIP-CHILE) is the Directorate General of Civil Aviation of Chile.*
2. *ICAO applicable documents*
 - 2.1 *The AIP-CHILE is elaborated in accordance with the standards and recommendations of Annex 15 and the ICAO Aeronautical Information Services Manual (DOC 8126/AN/872).*
 - 2.2 *Differences between ICAO Annexes and Documents are detailed in GEN 1.7.*
 - 2.3 *The AIP-CHILE is the basic aeronautical information manual and contains permanent information. It is updated through a service of amendments.*
3. *AIP-CHILE structure and regular interval for amendments.*
 - 3.1 *Structure of AIP-CHILE Volume I and AIP-CHILE Volume II.*
 - 3.1.1 *AIP-CHILE Volume I is divided in three parts:*
 - *Generalities (GEN) contains administrative and explanatory information;*
 - *En-route (ENR) contains information about the airspace and its use; and*
 - *Aerodrome (AD) contains information about aerodromes and heliports, and their use.*
 - 3.1.2 *AIP-CHILE Volume II, is divided in two parts:*
 - *Generalities (GEN) contains administrative and explanatory information; and*
 - *Procedures related to Aeronautical Charts.*

3.1.2.1 Este volumen es publicado en forma especial en tamaño reducido, para facilitar su consulta en cabina a las tripulaciones de vuelo.

3.2 Intervalos regular establecido para las enmiendas a la AIP-CHILE

3.2.1 Las enmiendas de la AIP-CHILE son publicadas tres veces en el año. Las fechas de publicación se indican en GEN 3.1-8.

4. Servicio de contacto

4.1 Para cualquier duda sobre la información contenida en las AIP o sobre su distribución, así como cualquier sugerencia para la posible mejora del mismo, se deberá contactar con la Sección AIS/MAP.

Dirección Comercial: San Pablo N° 8381- Pudahuel
Código Postal: San Pablo 8381 - 9020558 - Pudahuel,
Santiago, Chile
E-mail: aischile@dgac.gob.cl
TEL: **+56 224392000 anexo 4677, 4678 ó 4680**
AFS: SCSCYOYX (Oficina AIS);
SCSCZXAE (Oficina MAP)
Horario: Lunes a Jueves 0800-17:00 LMT, Viernes 08:00-16:00 LMT

3.1.2.1 *This volume is published in a special reduced size for easy reference in the flight deck by crew members.*

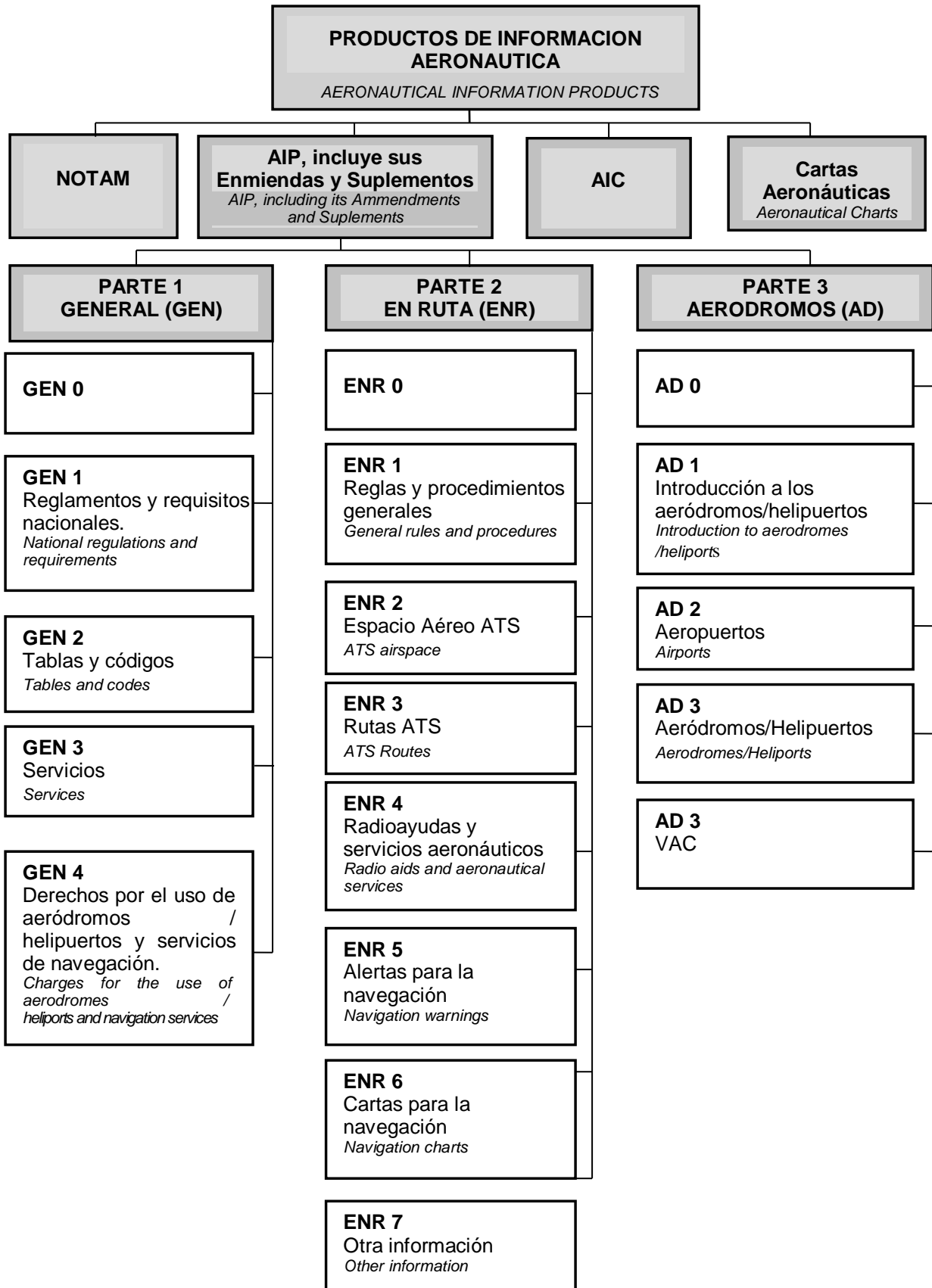
3.2 *Regular intervals established for amendments to the AIP-CHILE.*

3.2.1 *AIP-CHILE amendments are published three times per year. Publishing dates are detailed in GEN 3.1-8.*

4. *Contact Service*

4.1 *For questions regarding information contained in the AIPs or their distribution, as well as any suggestions for improvement, please contact the AIS/MAP Section.*

*Commercial Address: San Pablo N° 8381- Pudahuel
Postal code: San Pablo 8381 - 9020558 – Pudahuel
Santiago, Chile
E-mail: aischile@dgac.gob.cl
TEL: **+56 224392000 anexo 4677, 4678 ó 4680**
AFS: SCSCYOYX (AIS Office);
SCSCZXAE (MAP Office)
Hours: Monday to Thursday 08:00-17:00 LMT, Friday 08:00-16:00 LMT*



DEJADA EN BLANCO INTENCIONALMENTE
INTENTIONALLY LEFT BLANK